



FORMATIONS COURTES ESAT & EA 2023

Association pour la
Promotion
Sociale des
Aveugles et autres
Handicapés



- Savoirs de base et gestion du quotidien
- Espaces Verts
- Logistique
- Informatique et bureautique
- Hygiène et sécurité

Notre mission

L'Association pour la Promotion Sociale des Aveugles et autres Handicapés (APSAH) accompagne, depuis près de 90 ans, les personnes en situation de handicap dans leur parcours d'insertion sociale et professionnelle.

L'APSAH gère 6 établissements médico-sociaux :

- un établissement et service d'aide par le travail (ESAT),
- un établissement d'accueil non médicalisé (EANM),
- un service d'accompagnement à la vie sociale (SAVS),
- un établissement et service de réadaptation professionnelle (ESRP),
- un établissement et service de préorientation (ESPO)
- un établissement et service de réadaptation professionnelle – institut de formation en masso-kinésithérapie (ESRP-IFMK).

136 salariés (119.95 ETP) accompagnent actuellement 400 usagers.

L'APSAH propose en outre une prestation de formations courtes en direction, notamment, des publics d'établissements et services d'aide par le travail et d'entreprises adaptées. Il s'agit d'une prestation complète en matière de formation des travailleurs handicapés permettant la reconnaissance de leurs compétences. Cette prestation est assurée par l'établissement et service de réadaptation professionnelle (ESRP) de l'APSAH, situé à Aix-sur-Vienne, en Haute Vienne.

Nos valeurs

La promotion sociale

Alors que le droit à la formation professionnelle est inscrit pour la première fois en 1946 dans le préambule de la Constitution, la loi Debré de 1959 sur la promotion sociale a permis de faciliter l'accès à la formation des salariés : la promotion est la récompense d'un effort individuel de formation. Les associations comme la nôtre ont alors pris part à ce mouvement en rendant la promotion sociale accessible aux personnes handicapées. Cette notion de « promotion sociale » met en œuvre des dispositifs éducatifs à la fois professionnels, sociaux et culturels qui évoluent selon le contexte. Notre offre de services s'efforce de répondre à ces différentes exigences ; elle doit en outre évoluer, se diversifier pour apporter des réponses mieux adaptées aux besoins des uns et des autres dans un environnement économique mouvant.

C'est ainsi que nous avons mis en place, par exemple, la modularisation des apprentissages, l'individualisation des parcours de formation, la valorisation des acquis de l'expérience.

Cette notion de « promotion sociale » pourrait paraître aujourd'hui désuète. Or elle symbolise à elle seule les valeurs de notre association et fonde le projet associatif et les actions qui en découlent.

L'utilité publique et la non-lucrativité

Nos missions sont celles d'un véritable service public auprès des usagers que nous recevons dans nos établissements. Cela crée un certain nombre de devoirs, dont celui de tenir compte de l'évolution de cette population, ainsi que du contexte politique, économique et financier dans lequel nous évoluons. C'est la dimension « utilité publique » de nos missions. La dimension « non lucrative » est tout aussi fondamentale, à l'heure où la marchandisation envahit des secteurs (santé, enseignement) qu'on croyait à l'abri des intérêts privés.

Qu'est ce qu'un établissement et service de réadaptation professionnelle ?

C'est un établissement médico-social, au même titre que les ESAT, financé par l'Agence Régionale de Santé.

L'ESRP de l'APSAH dispense des formations qualifiantes à des personnes en situation de handicap, dès l'âge de 16 ans, en vue de leur insertion ou réinsertion sociale et professionnelle (soit vers le milieu de travail ordinaire, soit vers le milieu protégé).

L'ESRP se différencie des organismes de formation de droit commun par un outillage pédagogique adapté et individualisé et un accompagnement pluridisciplinaire (médecin, psychiatre, psychologue, assistant social, chargé d'insertion professionnelle et ergothérapeute) permettant une prise en charge globale.

L'ESRP accueille un public reconnu travailleur handicapé ayant tout type de handicap. De plus, l'établissement dispose d'une réelle compétence en matière de prise en charge des publics déficients visuels et auditifs.

► Adaptation des contenus et adaptations au handicap

Conscients de la nécessité de proposer un contenu pédagogique attractif, les formateurs proposent des supports simples, visuels, facilement compréhensibles et réutilisables au quotidien dans le cadre de l'activité professionnelle ou personnelle du travailleur handicapé. La formation sera adaptée à la demande du directeur de l'ESAT ou de l'EA, ainsi qu'aux caractéristiques de l'atelier au sein duquel évoluent les usagers. Ces formations seront réalisées selon les exigences de la formation soit sur le site de la structure, soit au sein de l'ESRP de l'APSAH en permettant une approche théorique, tout en réservant une place prépondérante à la mise en pratique.

Quelle plus-value l'ESRP apporte-t-il à la formation de vos travailleurs handicapés ?

► Identification des besoins de chaque usager et mise en place d'une réponse adaptée :

Les travailleurs handicapés, comme tout autre stagiaire de la formation professionnelle, bénéficient d'un positionnement complet (savoir-faire techniques et compétences professionnelles, raisonnement, savoirs de base...)

En fonction des besoins et des formations choisies, des positionnements en amont pourront être réalisés auprès des travailleurs handicapés au niveau des savoirs de base et en situation professionnelle.

L'APSAH dispose d'une expertise solide en matière d'accompagnement d'un public en difficulté face aux savoirs de base, notamment par l'intermédiaire de sa section préparatoire qui a su développer des outils de diagnostic pertinents et efficaces utilisés dans la formation de bas niveau de qualification et notamment celle des adultes.

L'utilisation de ces outils permet de dispenser une formation individualisée au plus près des besoins des usagers.

Notre
démarche

Notre démarche

► Intégration d'un volet « formation et reconnaissance des savoir-faire » aux documents de suivi des usagers

L'ESRP propose la remise d'un livret individualisé de formation rendant compte de la progression du travailleur handicapé dans sa démarche de reconnaissance des savoir-faire et des compétences. Il pourra notamment abonder le Passeport formation des usagers. L'ESRP mettra à la disposition des ESAT/EA, chaque année en avril N+1, un tableau annuel récapitulatif des formations suivies par les travailleurs handicapés de la structure. Dans le cadre des ESAT, il pourra notamment abonder le suivi dans le cadre du rapport en faveur des Travailleurs Handicapés sur la rémunération et la mise en œuvre d'actions de formation prévu à l'article R 243-8 du Code de l'Action Sociale et des Familles.

Ce tableau reprendra ainsi :

- Les préconisations d'orientation en matière de formation, réalisées dans le cadre du diagnostic,
- Le nombre des travailleurs handicapés formés,
- Le nombre d'heures de formation et le montant des formations le cas échéant,
- Les attestations de compétences délivrées.

Quelle offre de formation ?

Un catalogue de formation a été réalisé autour des compétences clés par les formateurs de l'ESRP autour de 5 grandes thématiques:

- Savoirs de base et gestion du quotidien
- Informatique et bureautique
- Espaces verts
- Logistique
- Hygiène et Sécurité.

Les formations s'articulent autour de deux catégories :

- Les formations de développement des compétences professionnelles
- Les formations de développement personnel.

Un nombre de jours prévisionnel a été indiqué sur chaque fiche du catalogue. Il sera ensuite adapté en fonction du niveau pré-acquis des usagers et des demandes particulières des ESAT.

Nos compétences

L'APSAH propose un service complet et adapté en matière de professionnalisation des travailleurs handicapés.

Les compétences variées des formateurs de l'ESRP de l'APSAH ainsi que leur expérience auprès des adultes handicapés leur permettent de s'adapter à la demande des ESAT et des EA et ainsi de proposer une offre à la carte au plus proche des besoins.

L'activité Organisme de Formation de l'ESRP

APSAH 

est accessible aux travailleurs handicapés des Etablissements et Services d'Aide par le Travail et des Entreprises Adaptées.

Un coût à la journée a été établi, comprenant le coût pédagogique et les frais de gestion. Il est dégressif suivant le nombre de journées prévues pour la formation.

Le coût est calculé pour un groupe avec un nombre de personnes maximum (cf fiches formation), que ce nombre soit atteint ou non.

Dans le cas d'un groupe mixte, avec des travailleurs handicapés provenant de différents établissements, un prorata est effectué et refacturé à chaque ESAT/EA, en fonction du nombre d'usagers respectifs.

N'hésitez pas à nous demander un devis !

Le coût des
prestations



Pour toutes questions ou demandes d'information d'ordre pratique et organisationnel :

Cécile CHAZELAS : Directrice du parcours de l'utilisateur

Email : cchazelas@apsah.asso.fr

Téléphone accueil : 05 55 70 23 84

Votre
contact

Formations

Savoirs de base et gestion du quotidien

- ✦ SBGQ - Offre de programmes à la carte page 1

Formations

Espaces verts

- ✦ EV 1 - Composition Florale page 2
- ✦ EV 2 - Création de massifs page 3
- ✦ EV 3 - Multiplication page 4
- ✦ EV 4 - Taille d'arbres fruitiers page 5
- ✦ EV 5 - Protection biologique intégrée page 6
- ✦ EV 6 - Arrosage et fertilisation page 7
- ✦ EV 7 - Greffage page 8
- ✦ EV 8 - Taille de haies page 9

Formations

Logistique

- ✦ L 1 - Transpalette manuel page 10
- ✦ L 2 - Transpalette manuel et manutention en sécurité page 11
- ✦ L 3 - Transpalette électrique et gerbeur page 12
- ✦ L 4 - Palettisation page 13
- ✦ L 5 - Autorisation de conduite interne CACES 1 - 3 - 5 page 14



Formations

Informatique et bureautique

- | | |
|---|---------|
| ✦ IB 1 - Les bases de l'ordinateur (étape 1) | page 15 |
| ✦ IB 2 - L'environnement informatique de base (étape 2) | page 16 |
| ✦ IB 3 - Utiliser Internet (étape 3) | page 17 |
| ✦ IB 4 - Le courrier électronique (étape 4) | page 18 |
| ✦ IB 5 - Utiliser le clavier et la souris | page 19 |
| ✦ IB 6 - Rédiger un document informatique | page 20 |
| ✦ IB 7 - Les réseaux sociaux et les dangers d'Internet | page 21 |
| ✦ IB 8 - Découvrir Windows 8 | page 22 |

Formations

Hygiène et sécurité

- | | |
|---|---------|
| ✦ HS 1 - Gestes et postures dans un environnement professionnel | page 23 |
| ✦ HS 2 - Initiation aux gestes qui sauvent | page 24 |
| ✦ HS 3 - Sauveteur Secouriste du Travail | page 25 |
| ✦ HS 4 - Recyclage SST | page 26 |

SBGQ / Savoirs de base et gestion du quotidien

Offre de programmes à la carte

- ➔ **Autonomie vie quotidienne**
- ➔ **Activités professionnelles**

Objectifs pédagogiques

Compte-tenu de la diversité des offres de formation en matière de savoirs de base et de gestion du quotidien, des programmes « à la carte » sont proposés en fonction des besoins dans différents domaines : français, mathématiques, braille, ...

Prendre contact avec l'ESRP pour composer un programme personnalisé.



1x1=1	1x2=2	1x3=3	1x4=4	1x5=5
2x1=2	2x2=4	2x3=6	2x4=8	2x5=10
3x1=3	3x2=6	3x3=9	3x4=12	3x5=15
4x1=4	4x2=8	4x3=12	4x4=16	4x5=20
5x1=5	5x2=10	5x3=15	5x4=20	5x5=25
6x1=6	6x2=12	6x3=18	6x4=24	6x5=30
7x1=7	7x2=14	7x3=21	7x4=28	7x5=35
8x1=8	8x2=16	8x3=24	8x4=32	8x5=40
9x1=9	9x2=18	9x3=27	9x4=36	9x5=45
10x1=10	10x2=20	10x3=30	10x4=40	10x5=50



Déroulement

- Alternance salle de formation-atelier.
- Contenu pédagogique pratico-pratique : utilisation de documents authentiques tirés de la vie quotidienne et professionnelle.
- Mise en place d'aide au travail.

Évaluation et validation des savoir-faire et compétences

- Tests sur consignes orales et /ou écrites.
- Remise d'un livret de formation : attestation de formation.

Prérequis

A définir

Durée de la formation

A définir

6 personnes maximum par groupe

Période

A définir

Équipe pédagogique

Formateurs spécialisés en savoirs de base

EV 1 - Composition florale



Objectifs pédagogiques

- Être capable de reconnaître les végétaux.
- Être capable d'identifier les exigences des végétaux.
- Être capable d'assurer les premiers soins.
- Être capable de valoriser une composition (décoration, emballage).

Contenu pédagogique

- Description des techniques de compositions, suivant les contenants, les harmonies de couleurs, les tailles de végétaux, les formes des végétaux.
- Réalisation de plusieurs compositions florales.

Déroulement

- Alternance salle de formation/atelier.
- Description des techniques et mise en pratique.

Évaluation et validation des savoir-faire et compétences

- Évaluation pratique, QCM.
- Remise d'un livret de formation : attestation de formation.



Prérequis

Aucun

Durée de la formation

2 jours

6 personnes maximum
par groupe

Période

Avril/mai

Équipe pédagogique

Formateurs spécialisés en
horticulture

EV 2 - Création de massifs

Objectifs pédagogiques

- Être capable de reconnaître les végétaux.
- Être capable d'identifier le cycle des végétaux.
- Être capable d'identifier les exigences des végétaux.
- Être capable de réaliser un plan à l'échelle.
- Être capable de préparer le terrain.
- Être capable de tracer les motifs de plantation.
- Être capable de planter les végétaux.
- Être capable d'assurer les premiers soins et l'entretien (arrosage, désherbage).

Contenu pédagogique

- *Module 1*

Réaliser des massifs de mosaïciculture.

- *Module 2*

Réaliser de massifs basés sur les volumes et les harmonies.

Déroulement

- Alternance en salle de formation/atelier.
- Description des techniques et mise en pratique.

Évaluation et validation des savoir-faire et compétences

- Évaluation pratique, QCM.
- Remise d'un livret de formation : attestation de formation.



Prérequis

Aucun

Durée de la formation

2 jours

6 personnes maximum
par groupe

Période

Automne / printemps

Équipe pédagogique

Formateurs spécialisés en
horticulture

➔ **Technique de semis et bouturage de végétaux ligneux et herbacés**

Objectifs pédagogiques

- Être capable de reconnaître les végétaux.
- Être capable d'identifier le cycle des végétaux.
- Être capable reconnaître les différents types de multiplication.
- Être capable d'identifier les substrats.
- Être capable d'identifier la climatologie en serre.



Contenu pédagogique

- *Module 1 semis*

Décrire les techniques de semis.

- *Module 2 bouturages*

Effectuer les bouturages de rameaux, herbacés et ligneux (bouturages feuille et divers).



Prérequis

Aucun

Durée de la formation

2 jours

6 personnes maximum
par groupe

Période

A définir

Équipe pédagogique

Formateurs spécialisés en
horticulture

Déroulement

- Alternance salle de formation/atelier.
- Description des techniques et mise en pratique.

Évaluation et validation des savoir-faire et compétences

- Évaluation pratique, QCM.
- Remise d'un livret de formation : attestation de formation.



EV 4 - Taille d'arbres fruitiers

Objectifs pédagogiques

- Être capable de former un arbre fruitier.
- Être capable d'assurer la taille d'entretien d'arbres fruitiers afin d'optimiser la production.

Contenu pédagogique

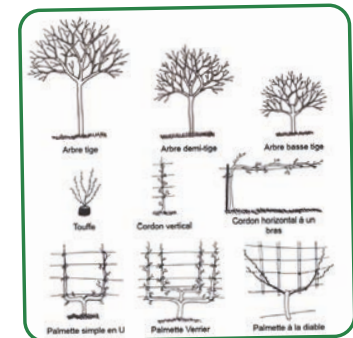
- Identifier un arbre et ses différentes parties (rameaux, bourgeons).
- Choisir les outils et équipements adaptés.
- Connaître les périodes de taille.
- Nettoyer le chantier.

Déroulement

- Description des techniques et des outils, en salle.
- Mise en pratique sur le terrain, avec l'aide du formateur.

Évaluation et validation des savoir-faire et compétences

- Évaluation pratique.
- Remise d'un livret de formation.



Prérequis

Aucun

Durée de la formation

2 jours

6 personnes maximum
par groupe

Période

Automne / printemps

Équipe pédagogique

Formateurs spécialisés en
horticulture

EV 5 - Protection biologique intégrée

Objectifs pédagogiques

- Être capable de lâcher des auxiliaires sur les foyers de parasites.
- Être capable d'apprécier la dangerosité d'un produit phytopharmaceutique.
- Être capable d'appliquer un produit phytopharmaceutique en toute sécurité.



Contenu pédagogique

- Connaître les principaux parasites.
- Identifier un parasite et apprécier une population.
- Connaître les auxiliaires.
- Choisir les équipements et matériels adaptés.
- Respecter les procédures d'application.
- Nettoyer les équipements et matériels en toute sécurité.



Prérequis

Mémorisation de consignes simples

Ne pas avoir de contre-indications dans l'utilisation des produits chimiques

Durée de la formation

5 jours

6 personnes maximum par groupe

Période

Novembre à mai

Équipe pédagogique

Formateurs spécialisés en horticulture

Déroulement

- Description des parasites à l'aide de supports visuels.
- Description des auxiliaires à l'aide de supports visuels.
- Description des techniques de lutte intégrée.
- Description du matériel de pulvérisation.
- Calcul de dosage.
- Application pratique.

Évaluation et validation des savoir-faire et compétences

- Évaluation pratique.
- Remise d'un livret de formation.



EV 6 - Arrosage et fertilisation

Objectifs pédagogiques

- Être capable d'apprécier les besoins en eau d'un végétal.
- Être capable d'apprécier les besoins en éléments fertilisants d'un végétal au cours de sa croissance.

Contenu pédagogique

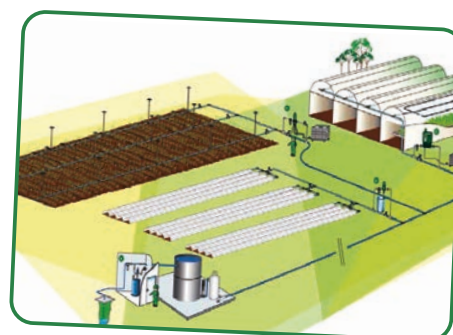
- Connaître les grandes familles de végétaux.
- Connaître les stades végétatifs d'un végétal.
- Connaître les différentes techniques d'arrosage.
- Connaître le matériel de fertilisation (pompe doseuse).

Déroulement

- Description des techniques d'arrosage manuel.
- Description du matériel et son utilisation.
- Description des techniques d'arrosage automatisé, du matériel et de son fonctionnement.
- Description d'une pompe doseuse + dosage d'engrais pour préparer une solution mère.

Évaluation et validation des savoir-faire et compétences

- Évaluation pratique.
- Remise d'un livret de formation.



Prérequis

Aucun

Durée de la formation

3 jours

6 personnes maximum
par groupe

Période

Octobre à mai

Équipe pédagogique

Formateurs spécialisés en
horticulture



Objectifs pédagogiques

- Être capable de reconnaître les végétaux.
- Être capable de choisir son porte greffe en fonction du résultat escompté et des exigences intrinsèques.
- Être capable de prélever le matériel végétal pour les greffons (époques, âge, conservation).
- Être capable de réaliser des techniques de greffages simples (fente, anglaise, couronne, écussonnage).
- Être capable d'assurer les premiers soins.

Contenu pédagogique

- Description des techniques de greffage, suivant les espèces fruitières et l'époque.
- Qualités des différents portes greffe et des formes.

Déroulement

- Alternance salle de formation/atelier, description des techniques et mise en pratique.
- Rédaction d'une fiche indiquant : la définition de l'objectif, les pré-requis relatifs à cet objectif, la production attendue des formés, les points clés du sujet à traiter, les scénarios et les principaux outils pédagogiques (vidéos, études de cas...), les références techniques et réglementaires.

Évaluation et validation des savoir-faire et compétences

- Évaluation pratique.
- Remise d'un livret de formation.

Prérequis

Aucun

Durée de la formation

2 jours

6 personnes maximum
par groupe

Période

Mars / avril

Équipe pédagogique

Formateurs spécialisés en
horticulture



EV 8 - Taille de haies

Objectifs pédagogiques

- Être capable d'effectuer la taille d'une haie (conifères, lauriers).
- Être capable d'effectuer la taille d'une haie vive.

Contenu pédagogique

- Choisir les outils adaptés (taille-haie, cisailles...).
- Contrôler, mettre en service et maîtriser les matériels.
- Mettre en place la signalisation du chantier.
- Identifier, vérifier l'état sanitaire des végétaux.
- Tailler à l'aide d'outils manuels et motorisés.
- Evacuer les résidus de taille.
- Nettoyer le chantier.

Déroulement

- Description des techniques de taille manuelles et des outils.
- Description des techniques de taille motorisées et des engins.
- Sensibilisation à la sécurité et aux postures de travail.

Evaluation et validation des savoir-faire et compétences

- Évaluation pratique.
- Remise d'un livret de formation.



Prérequis

Pas de contre-indications physiques

Durée de la formation

4 jours

6 personnes maximum par groupe

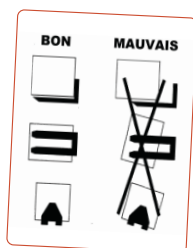
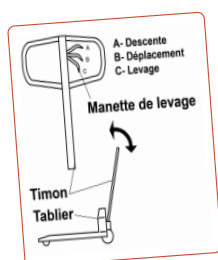
Période

Novembre à mai

Équipe pédagogique

Formateurs spécialisés en horticulture

L 1 - Transpalette manuel



Prérequis

Aucun

Durée de la formation

2 jours pour un groupe de 6 personnes maximum

3 jours pour un groupe de 10 personnes maximum

Période

A définir

Équipe pédagogique

Formateur en logistique

Objectifs pédagogiques

- Être capable de conduire avec précision et efficacité pour réaliser des opérations de déplacement et de rangement de charges.

Contenu pédagogique

- Les principales causes d'accidents et les mesures de prévention.
- Les conditions d'utilisation.
- Les règles de chargement.
- Les règles de conduite et de circulation.
- Les règles de remisage.

Déroulement

- Alternance salle de formation/atelier.
- Mises en situation, travail en sous-groupe.

Chaussures de sécurité exigées pour chaque participant.

Évaluation et validation des savoir-faire et compétences

- Évaluation pratique, QCM.
- Remise d'un livret de formation : attestation de formation.



L 2 - Transpalette manuel et manutention en sécurité

Objectifs pédagogiques

Transpalette Manuel - Être capable de :

- Conduire avec précision et efficacité pour réaliser des opérations de déplacement et de rangement de charges.

Manutentionner en sécurité - Être capable de :

- Préparer sa manutention.
- Identifier les aides à la manutention disponibles.
- Gérer ses déplacements en distance.
- Identifier les obstacles du parcours.
- Porter les équipements de protection nécessaires (gants, chaussures de sécurité).
- Intégrer les améliorations permettant de faciliter le travail, d'aménager le poste.

Contenu pédagogique

Transpalette Manuel

- Les principales causes d'accidents et les mesures de prévention.
- Les conditions d'utilisation.
- Les règles de chargement.
- Les règles de conduite et de circulation.
- Les règles de remisage.

Manutentionner en sécurité

- La manutention manuelle.
- La sécurité dans la manutention.
- Les types de dangers suivant les produits et les volumes.
- Concevoir une bonne organisation et gestion des postes de travail et de l'atelier.
- L'ergonomie, gestes et postures.

Déroulement

- Alternance salle de formation/atelier.

Evaluation et validation des savoir-faire et compétences

- Évaluation pratique, QCM.
- Remise d'un livret de formation : attestation de formation.



Prérequis

Être apte au port de charge

Port de chaussures de sécurité obligatoire

Durée de la formation

2 jours

Groupe de 6 à 8 personnes

Période

A définir

Equipe pédagogique

Formateur en logistique

L 3 - Transpalette électrique et gerbeur



Objectifs pédagogiques

- Être capable d'identifier les modalités d'utilisation du gerbeur et/ou transpalette pour un usage dans le respect des règles et consignes de sécurité pour les personnes et les biens.
- Être capable de conduire avec précision pour réaliser efficacement les opérations de manutention.

Contenu pédagogique

- Les accidents du travail : équipements de protections...
- Les règles d'utilisations.
- Mise en situation pratique : évolution en espaces libres (à vide et en charge), conduite en espaces limités (à vide et en charge), prise de charge à différents niveaux.

Déroulement

- Alternance salle de formation/atelier.
- Mises en situation, travail en sous-groupe.

Chaussures de sécurité exigées pour chaque participant.

Évaluation et validation des savoir-faire et compétences

- Évaluation pratique, QCM.
- Remise d'un livret de formation : attestation de formation.

Prérequis

Aucun

Durée de la formation

2 jours

6 personnes maximum
par groupe

Période

A définir

Équipe pédagogique

Formateur en logistique



L 4 - Palettisation

Objectifs pédagogiques

- Être capable de comprendre l'impact du conditionnement et de la palettisation pour garantir un état de livraison irréprochable.

Contenu pédagogique

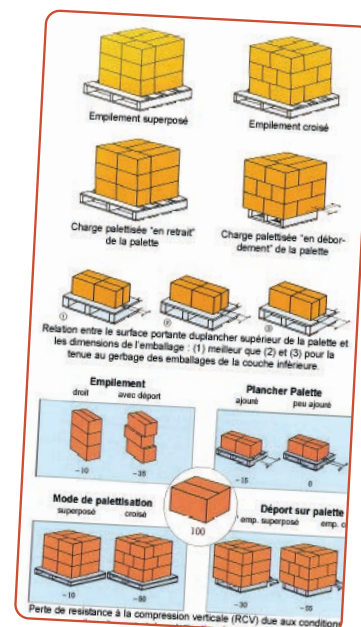
- L'emballage : les différents contenants, la protection des produits, pose et lecture d'étiquette.
- Le conditionnement : le cahier des charges, la présentation des produits, volume et poids...
- La palettisation.
- Déplacement et stockage.
- Équipement et consignes de sécurité.

Déroulement

- Alternance salle de formation et atelier.

Évaluation et validation des savoir-faire et compétences

- Évaluation pratique, QCM.
- Remise d'un livret de formation : attestation de formation.



Prérequis

Aucun

Durée de la formation

2 jours

6 personnes maximum par groupe

Période

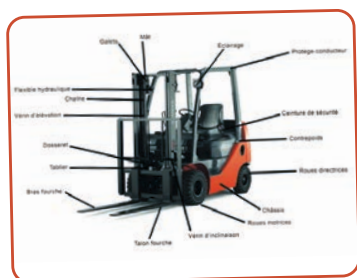
A définir

Équipe pédagogique

Formateur en logistique

L 5 - Autorisation de conduite interne

CACES 1 - 3 - 5



Prérequis

Visite médical certifiant le travailleur apte

Savoir lire et écrire des mots simples

Durée de la formation

2 jours pour un groupe de 5 personnes maximum (une 1/2 journée supplémentaire peut être organisée si nécessaire)

Période

A définir

Équipe pédagogique

Formateur en logistique

Objectifs pédagogiques

- Être capable de situer le rôle des instances et de répertorier les obligations que lui impose le respect de la réglementation.
- Être capable de comprendre le fonctionnement des principaux organes et équipement du chariot.
- Être capable d'assurer les opérations de maintenance dans les conditions optimales de sécurité.
- Être capable d'expliciter les mesures de sécurité.

Contenu pédagogique

- Les organismes de contrôle et de prévention.
- Les obligations réglementaires.
- La technologie des chariots élévateurs.
- Mise en œuvre des mesures de sécurité.
- Mise en pratique : vérifier l'adéquation du chariot et l'opération de manutention envisagée, prendre et déposer une charge au sol, charger et décharger un camion...

Déroulement

- Alternance salle de formation et atelier de conduite.

Évaluation et validation des savoir-faire et compétences

- Contrôle de connaissances théoriques et pratique.
- Remise d'une attestation de formation.
- Remise d'un livret de formation.



IB 1 - Les bases de l'ordinateur

Étape 1

Objectifs pédagogiques

- Être capable d'identifier les composants d'un ordinateur : le clavier, la souris...
- Être capable de brancher un ordinateur.

Contenu pédagogique

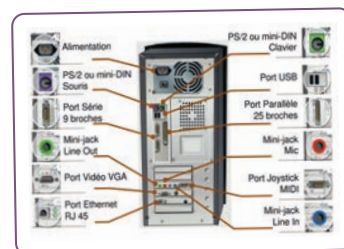
- Découvrir les composants de l'ordinateur, les types d'ordinateurs, le clavier, la souris, les périphériques.
- Démarrer et arrêter l'ordinateur et le système d'exploitation.
- Brancher et débrancher les périphériques.

Déroulement

- Alternance de phases de formation et de phases d'exercices pratiques.

Évaluation et validation des savoir-faire et compétences

- Évaluation pratique.
- Remise d'un livret de formation : attestation de formation.



Prérequis

Aucun

Durée de la formation

4 fois 1h30 ou 1 jour

8 personnes maximum par groupe

Période

A définir

Équipe pédagogique

Pédagogue professionnel de la bureautique

IB 2 - L'environnement informatique de base

Étape 2



Objectifs pédagogiques

- Être capable de connaître le bureau Windows.

Contenu pédagogique

- Découvrir les icônes, la barre de tâches, le bouton.
- Démarrer, les fenêtres, les fichiers et dossiers.
- Utiliser le clavier.
- Créer un document.
- Identifier les différents types de documents.
- Arrêter l'ordinateur.



Déroulement

- Alternance de phases de formation et de phases d'exercices pratiques.

Évaluation et validation des savoir-faire et compétences

- Évaluation pratique.
- Remise d'un livret de formation : attestation de formation.

Prérequis

Connaissance du clavier
et de la souris
Savoir chiffrer

Durée de la formation

8 fois 1h30 ou 2 jours
8 personnes maximum
par groupe

Période

A définir

Équipe pédagogique

Pédagogue professionnel
de la bureautique



IB 3 - Utiliser Internet

Étape 3

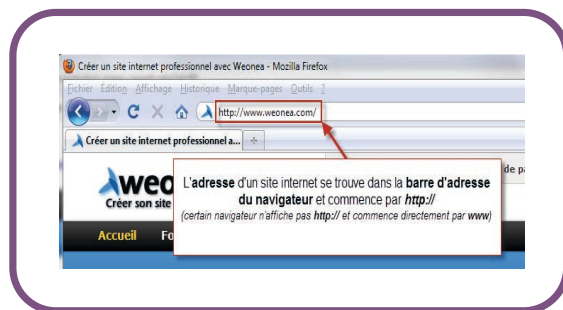


Objectifs pédagogiques

- Être capable de naviguer et de rechercher des informations sur Internet.

Contenu pédagogique

- Découvrir le WEB, les adresses, les hyperliens.
- Naviguer sur Internet.
- Rechercher des informations.



Déroulement

- Alternance de phases de formation et de phases d'exercices pratiques.

Évaluation et validation des savoir-faire et compétences

- Évaluation pratique.
- Remise d'un livret de formation : attestation de formation.

Prérequis

Étapes 1 et 2

Lire et écrire des mots simples

Durée de la formation

2 jours

8 personnes maximum par groupe

Période

A définir

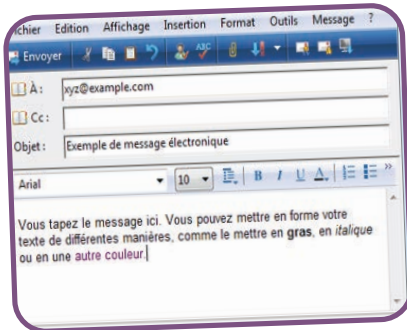
Équipe pédagogique

Pédagogue professionnel de la bureautique



IB 4 - Le courrier électronique

Étape 4



Objectifs pédagogiques

- Être capable de créer son adresse électronique et commencer à communiquer par mail.

Contenu pédagogique

- Écrire un courrier électronique.
- Créer une adresse courrier.
- Utiliser la messagerie.
- Créer un message.
- Joindre des documents.



Déroulement

- Alternance de phases de formation et de phases d'exercices pratiques.

Évaluation et validation des savoir-faire et compétences

- Évaluation pratique.
- Remise d'un livret de formation : attestation de formation.

Prérequis :

Étapes 1,2 et 3

Savoir remplir un formulaire

Durée de la formation :

2 jours

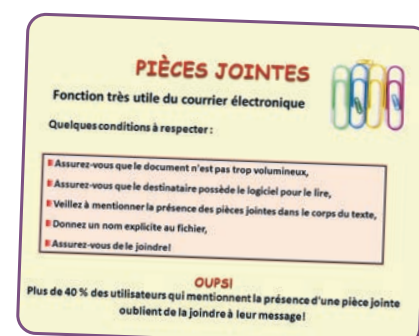
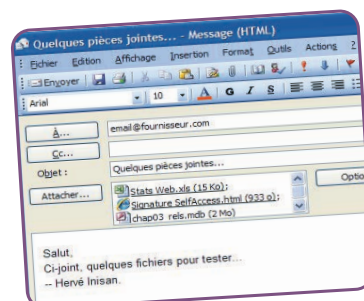
8 personnes maximum par groupe

Période :

A définir

Équipe pédagogique :

Pédagogue professionnel de la bureautique



IB 5 - Utiliser le clavier et la souris

Objectifs pédagogiques

- Être capable d'utiliser les majuscules, les minuscules, les caractères spéciaux et accentués, le pavé numérique.
- Être capable d'utiliser le clic gauche, le clic droit et le déplacement de la souris.

Contenu pédagogique

- Découverte des fonctions du clavier et de la souris.
- Manipulation et exercices de frappe.

Déroulement

- Alternance de phases de formation et de phases d'exercices pratiques.
- Exercice pratiques tirés de la vie quotidienne et/ou professionnelle.

Évaluation et validation des savoir-faire et compétences

- Évaluation pratique.
- Remise d'un livret de formation : attestation de formation.



Prérequis

Savoir déchiffrer

Différencier main gauche et main droite

Durée de la formation

2 jours

8 personnes maximum par groupe

Période

A définir

Équipe pédagogique

Pédagogue professionnel de la bureautique

IB 6 - Rédiger un document informatique

Utiliser un traitement de texte pour lire, écrire, modifier un document.

- 3.2a Quand je tape un texte, je sais changer la forme des caractères, créer des paragraphes, modifier leur alignement.
- Mise en forme de leur production.
- Structuration du récit : les règles de l'écrit se retrouvent également sur l'écran : les paragraphes avec les tabulations, la marge du cahier avec l'alignement de traitement de texte, ...
- 3.2b Quand je tape un texte, je sais en copier, couper ou coller des morceaux.
- Mise en forme de leur production.
- Réorganisation structurel de leur production.



Objectifs pédagogiques

- Être capable d'utiliser un clavier.
- Être capable d'utiliser les fonctions de base d'un traitement de texte.
- Être capable de mettre en forme un texte.
- Être capable d'enregistrer un document.
- Être capable d'imprimer un document.

Contenu pédagogique

- Exercice de frappe au clavier.
- Découverte des règles de mise en forme.
- Utilisation des fonctionnalités simples.
- Enregistrer un fichier.
- Imprimer.

Déroulement

- Alternance de phases de formation et de phases d'exercices pratiques.
- Exercice pratiques tirés de la vie quotidienne et/ou professionnelle.

Évaluation et validation des savoir-faire et compétences

- Évaluation pratique.
- Remise d'un livret de formation : attestation de formation.

Prérequis

Savoir rédiger un texte court

Savoir utiliser le clavier et la souris

Durée de la formation

2 jours

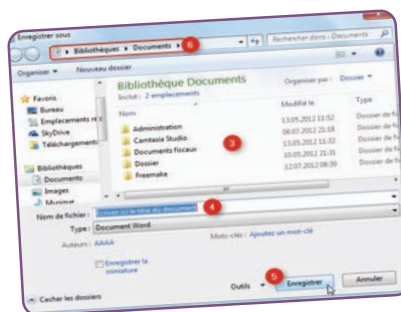
6 personnes maximum par groupe

Période

A définir

Équipe pédagogique

Pédagogue professionnel de la bureautique



IB 7 - Les réseaux sociaux

et les dangers d'Internet

Objectifs pédagogiques

- Être capable d'identifier les différents réseaux sociaux.
- Être capable de participer aux réseaux sociaux.
- Être capable d'identifier les dangers d'Internet.

Contenu pédagogique

- Les dangers d'Internet « en général ».
- Que sont les réseaux sociaux (exemples)?
- Les réseaux sociaux : comment ça marche ? (Skype, Facebook...).
- Les dangers des réseaux sociaux.
- Comment agir en cas d'atteintes aux droits.

Déroulement

- Alternance de phases de formation et de phases d'exercices pratiques.

Évaluation et validation des savoir-faire et compétences

- Évaluation pratique.
- Remise d'un livret de formation : attestation de formation.



Prérequis

Connaissance de l'environnement informatique

Connaissance de l'alphabet

Durée de la formation

2 jours

6 personnes maximum par groupe

Période

A définir

Équipe pédagogique

Pédagogue professionnel de la bureautique

IB 8 - Découvrir de Windows 8



Objectifs pédagogiques

- Être capable de démarrer et arrêter le système d'exploitation.
- Être capable de naviguer sur Internet.
- Être capable d'utiliser les nouvelles fonctionnalités.

Contenu pédagogique

- Présentation des nouvelles fonctionnalités.
- Manipulation et exercices pratiques.

Déroulement

- Alternance de phases de formation et de phases d'exercices pratiques.

Évaluation et validation des savoir-faire et compétences

- Évaluation pratique.
- Remise d'un livret de formation : attestation de formation.

Prérequis

Savoir rédiger un texte court

Savoir utiliser le clavier et la souris

Durée de la formation

2 à 3 jours

8 personnes maximum par groupe

Période

A définir

Équipe pédagogique

Pédagogue professionnel de la bureautique



HS 1 - Gestes et postures

dans un environnement professionnel

Objectifs pédagogiques

- Être capable d'évaluer les difficultés rencontrées au poste de travail.
- Être capable de s'installer à son poste de travail.
- Être capable d'identifier les particularités des stations «assis», «assis-debout» et «debout».
- Être capable de porter et de transporter des charges.
- Être capable de gérer son espace de travail.

Contenu pédagogique

- Connaître les différentes composantes d'un poste de travail.
- Évaluer les difficultés du poste de travail.
- Gérer le plan de travail.
- Transporter des charges lourdes.

Déroulement

- Alternance salle de formation/atelier.
- Description des techniques et mise en pratique.

Évaluation et validation des savoir-faire et compétences

- Évaluation pratique.
- Remise d'un livret de formation : attestation de formation.



Prérequis

Aucun

Durée de la formation

2 jours

10 personnes maximum
par groupe

Période

A définir

Équipe pédagogique

Formateur en Prévention
des Risques liés à
l'Activité Physique

Sauvetage Secourisme du
Travail et Sécurité

HS 2 - Initiation aux gestes qui sauvent



Objectifs pédagogiques

- Être capable de rechercher les risques.
- Être capable de protéger.
- Être capable d'examiner une victime.
- Être capable d'alerter.
- Être capable de secourir.

Contenu pédagogique

- Rechercher les risques pour protéger, savoir examiner une victime, faire alerter et secourir en conséquence.
- Connaître les situations aux risques spécifiques.

Déroulement

- Alternance salle de formation/atelier.
- Description des techniques et mise en pratique.

Evaluation et validation des savoir-faire et compétences

- Mise en pratique.
- Remise d'un livret de formation : attestation de formation.

Prérequis

Aucun

Durée de la formation

1 jour

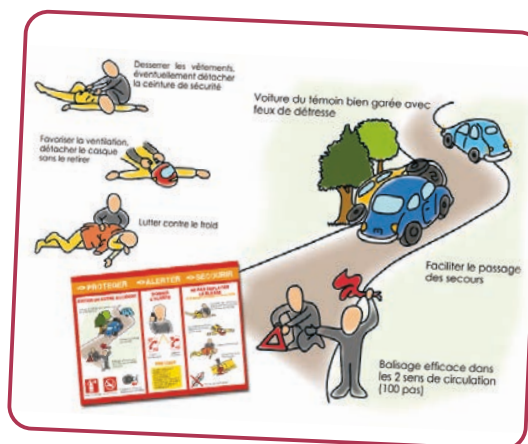
10 personnes maximum
par groupe

Période

A définir

Équipe pédagogique

Formateur en Sauvetage
Secourisme du Travail et
Sécurité



HS 3 - Sauveteur Secouriste du Travail

Objectifs pédagogiques

- Être capable de rechercher les risques.
- Être capable de protéger.
- Être capable d'examiner une victime.
- Être capable d'alerter.
- Être capable de secourir.

Contenu pédagogique

- Rechercher les risques pour protéger, savoir examiner une victime, faire alerter et secourir en conséquence.
- Connaître les situations aux risques spécifiques.

Déroulement

- Alternance salle de formation/atelier.
- Description des techniques et mise en pratique.

Évaluation et validation des savoir-faire et compétences

- Mise en pratique.
- Remise d'un certificat ou d'une attestation de suivi.
- Un premier recyclage de 7 heures est obligatoire dans l'année suivante, puis tous les deux ans (si une journée) ou tous les ans (si une demi-journée).



Prérequis

Aucun

Durée de la formation

2 à 3 jours

10 personnes maximum
par groupe

Période

A définir

Équipe pédagogique

Formateur en Sauveteur Secourisme du Travail et Sécurité

Une journée de recyclage est nécessaire tous les deux ans ou tous les ans lorsqu'il s'agit d'une demi-journée.



Objectifs pédagogiques

- Être capable de rechercher les risques.
- Être capable de protéger.
- Être capable d'examiner une victime.
- Être capable d'alerter.
- Être capable de secourir.



Contenu pédagogique

- Rechercher les risques pour protéger, savoir examiner une victime, faire alerter et secourir en conséquence.
- Connaître les situations aux risques spécifiques.



Déroulement

- Alternance salle de formation/atelier.
- Description des techniques et mise en pratique.

Évaluation et validation des savoir-faire et compétences

- Mise en pratique.
- Remise d'un livret de formation : attestation de formation.
- Actualisation de la carte SST.

Prérequis

Formation SST

Durée de la formation

1 jour (7 heures)

10 personnes maximum
par groupe

Période

A définir

Équipe pédagogique

Formateur en Sauvetage
Secourisme du Travail et
Sécurité



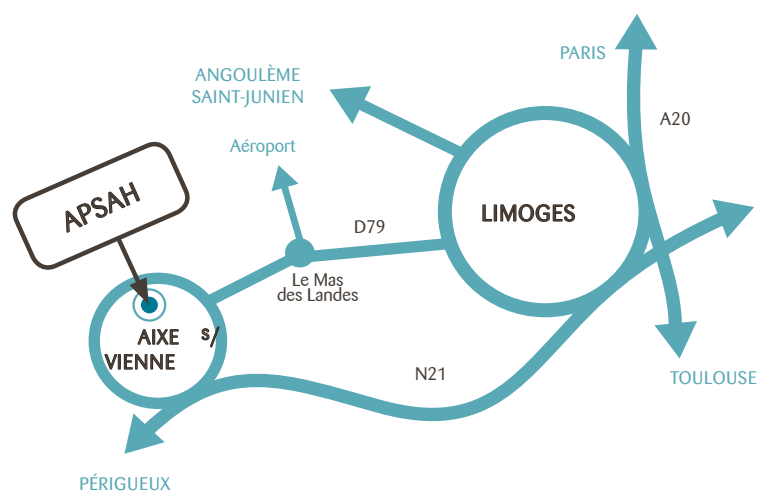
Association pour la Promotion Sociale des Aveugles et autres Handicapés



Pour venir nous rencontrer ...

De Limoges prendre la direction d'Aixe-sur-Vienne :

- soit par la D79 en passant par le Mas des Landes puis prendre la 1ère à droite et suivre les panneaux APSAH,
- soit par la RN21 puis en arrivant à Aixe-sur-Vienne, au 1er feu, prendre à droite puis suivre les panneaux APSAH.



Association pour la Promotion Sociale des Aveugles et autres Handicapés



L'Établissement dispose d'un internat et d'un service de restauration, d'un service de transport collectif, d'un accès Internet, d'une bibliothèque audio et braille, d'une salle de sport ...

L'équipe socio-éducative propose des animations culturelles et sportives les soirs et les week-ends.



L'ESRP de l'APSAH c'est aussi...

140 stagiaires

21 formateurs

7 professionnels de
l'accompagnement
médico-social

6 professionnels de
l'adaptation pour
déficients visuels



L'établissement valorise l'acquisition de savoir-faire et de compétences en vue d'une réinsertion professionnelle tout en proposant un accompagnement médico-psychologique.

En amont des formations, l'ESRP propose des dispositifs préparatoires.

Ces différentes formules sont mises en place, afin non seulement de développer l'autonomie et de remettre à niveau les connaissances de chacun, mais aussi d'évaluer la motivation et la solidité de chaque projet professionnel.



Les formations qualifiantes proposées au sein de l'ESRP :

- Employé Administratif et d'Accueil
- Secrétaire Assistante
- Secrétaire Comptable
- Agora
- Gestionnaire de la paie
- Agent Magasinier
- Ouvrier de Production Horticole
- Installateur et Dépanneur en Informatique
- Auxiliaire en Prothèse Dentaire



Etablissement et service de réadaptation professionnelle de l'APSAH

17 route de Rignac - 87700 AIXE-SUR-VIENNE

Tél : 05 55 70 23 84 - Fax : 05 55 70 24 25

Courriel : esrp@apsah.asso.fr

Web : <https://www.apsah.asso.fr/>

Rédaction : Équipe de direction et pédagogique
Mise en page : secrétariat Communication, Qualité et Association