



Le Foyer

Le service socio-éducatif

Tout au long de la semaine, les animateurs vous proposent des activités culturelles et sportives.

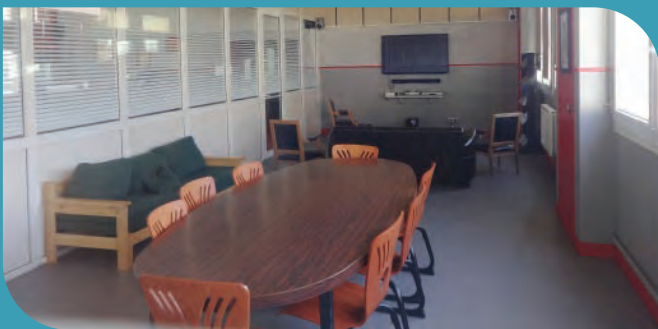
Le week-end, des sorties à l'extérieur sont organisées.

Les équipements

Plusieurs équipements de loisirs sont disponibles : billard, ping-pong, distributeurs de boissons et de confiseries.

De plus, vous disposez d'une salle de télévision, d'un coin lecture et d'une « salle canal + » (avec adhésion au foyer coopératif).

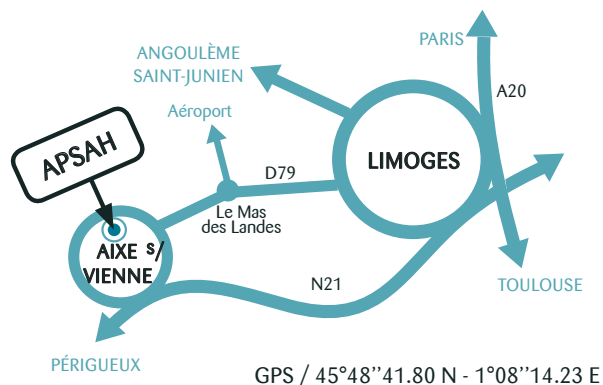
Vous pouvez également profiter d'un parc arboré de 7 hectares.



Pour venir nous rencontrer ...

De Limoges prendre la direction d'Aixe-sur-Vienne :

- soit par la D79 en passant par le Mas des Landes puis prendre la 1ère à droite et suivre les panneaux APSAH,
- soit par la RN21 puis en arrivant à Aixe-sur-Vienne, au 1er feu, prendre à droite puis suivre les panneaux APSAH.



Établissement et service de réadaptation professionnelle

ESRP de l'APSAH

17 route de Rignac - 87700 AIXE-SUR-VIENNE

Téléphone : 05 55 70 23 84

Courriel: esrp@apsah.asso.fr



INTERNAT



RESTAURATION

INTERNAT

<https://www.apsah.asso.fr/>

L'Établissement et service de réadaptation professionnelle d'Aixe-sur-Vienne est situé à 3km du centre ville, commune de plus de 5000 habitants bordée par la Vienne, et à 13km de Limoges.



Association pour la Promotion Sociale
des Aveugles et autres Handicapés

L'internat de l'ESRP d'Aixe-sur-Vienne, c'est ...

L'hébergement

L'établissement et service de réadaptation professionnelle dispose d'un internat réparti sur 2 étages desservis par ascenseur.

Les **chambres individuelles** sont intégralement meublées (lit de 120 cm avec protège matelas, couette et traversin, penderie, rangement, bureau et chaise). Les douches et les sanitaires sont communs. Chaque chambre dispose d'un **accès internet Wifi**.

Un **espace buanderie** collectif est en accès libre. Il dispose d'un lave-linge et d'un sèche-linge utilisables avec des jetons vendus par l'établissement. Il est également équipé de matériel d'étendage et de repassage du linge.

Un **espace tisanderie**, destiné aux internes, est en accès libre. Il est équipé de deux armoires réfrigérées à compartiments, d'un micro-ondes et d'une bouilloire, pour permettre aux stagiaires internes de profiter d'une pause thé/café et d'un moment convivial.



Un internat est proposé au CROUS de Limoges pour les étudiants de l'ESRP-IFMK. Ils ont également la possibilité de prendre leurs repas au restaurant universitaire.



L'internat est fermé pendant les périodes de congés dont les dates sont précisées dans le contrat de séjour.

Les **frais d'hébergement** en internat sont pris en charge par l'assurance maladie.

Un hébergement pour les familles peut être mis à disposition le week-end (tarif nuitée/repas communiqué par l'établissement sur demande).

Un veilleur de nuit assure une permanence de 21h00 à 7h00 du matin. Un concierge est présent en permanence sur le site.

Un grand parking, fermé durant la nuit, permet le stationnement des véhicules dans l'enceinte du bâtiment.

Un **livret d'accueil et un règlement de fonctionnement** définissant les modalités et règles de vie en internat sont mis à la disposition des internes dans les salles de cours et en version dématérialisée à leur arrivée.



La restauration



Les internes et demi-pensionnaires peuvent prendre leurs repas dans une vaste et lumineuse salle à manger. La **formule de restauration en self-service** permet un large choix de plats préparés dans les cuisines de l'établissement.

Des **tickets repas** sont vendus par l'établissement à un tarif réglementé par le SMIC horaire, soit au prix de 4,10 € (tarif en vigueur en 08/2023). Une formule de carte à points pour les repas des soirs de semaine est également proposée aux internes (tarif et modalités communiqués par l'établissement).

Le service restauration est ouvert tous les jours, week-end inclus pour les internes.

Semaine	Week-end
Petit déjeuner	
7h15 / 7h55	9h15 / 10h00
Déjeuner	
12h00 / 13h00	12h00 / 12h30
Dîner	
19h00 / 19h30	19h00 / 19h30