

ÉTABLISSEMENT ET SERVICE D'ACCOMPAGNEMENT PAR LE TRAVAIL



Association pour la
Promotion
Sociale des
Aveugles et autres
Handicapés

Implanté à proximité du centre-ville de Limoges, l'ESAT de l'APSAH est un établissement médico-social, classé dans la catégorie des Établissements et Services d'Accompagnement par le Travail, qui vise à la réinsertion sociale et professionnelle des adultes en situation de handicap.

Doté d'une capacité d'accueil de 129 places, dont 15 spécifiques « Traumatisés crâniens », l'ESAT accueille des personnes qui présentent une déficience intellectuelle, psychologique, auditive, visuelle, ou qui souffrent d'un traumatisme crânien.

L'ESAT de l'APSAH leur permet d'accéder à une vie sociale et professionnelle dans un environnement où elles sont soutenues et accompagnées.



Les missions de l'ESAT auprès des usagers en situation de handicap :

Leur offrir :

- ▶ une **activité professionnelle valorisante et variée**, proche des réalités économiques,
- ▶ un **milieu adapté** aux besoins de chacun grâce à des infrastructures modernes,
- ▶ un **soutien médical, social et éducatif**,
- ▶ un **accompagnement personnalisé et adapté à leurs besoins**, assuré par une équipe pluridisciplinaire (médecins généralistes, psychiatre, psychologue, conseillère en économie sociale et familiale et animateur socio-éducatif).

Leur permettre :

- ▶ de **développer leurs compétences**,
- ▶ **d'intégrer le milieu ordinaire de travail ou une entreprise adaptée**, par le biais de détachements par l'ESAT de l'APSAH.

 82 avenue des Ruchoux
87100 LIMOGES

 05 55 77 14 23

 esat@apsah.asso.fr

 www.apsah.asso.fr

LA SOUS-TRAITANCE

Appareillage électrique

- ▶ Soudure électronique (circuit imprimé).
- ▶ Soudure à ultrason.
- ▶ Assemblage.
- ▶ Câblage électrique.
- ▶ Tri qualité.
- ▶ Rivetage et sertissage.
- ▶ Pose d'adhésifs grande surface.
- ▶ Emballage et mise en boîte.
- ▶ Conditionnement.
- ▶ Palettisation.

Agrément : Habilitation électrique



Conditionnement, façonnage



- ▶ Mise en boîte.
- ▶ Mise sous enveloppe.
- ▶ Pliage.
- ▶ Collage.
- ▶ Assemblage.
- ▶ Tri.
- ▶ Tri-qualité.
- ▶ Encartage.
- ▶ Confection de colis.
- ▶ Pose de rivets.
- ▶ Conditionnement.
- ▶ Palettisation.



Mise à disposition

Les travaux de sous-traitance peuvent faire l'objet de mises à disposition d'usagers de l'ESAT, individuelles ou collectives encadrées par un moniteur, au sein d'entreprises ou de collectivités.

La définition des activités et les modalités de mise à disposition sont préalablement étudiées entre l'entreprise et la direction de l'ESAT

Exemples de réalisations : embouteillage d'eau pour la Ville de Limoges, tri et conditionnement d'archives pour La Poste, ...

Qui sont les clients de l'ESAT ?

- Les entreprises publiques ou privées.
- Les collectivités territoriales.
- Les établissements sanitaires et médico-sociaux.
- Les particuliers.
- Les syndicats de copropriétés.

L'ESAT s'engage à assurer :

- un service adapté aux besoins du client,
- une prestation et un travail de qualité,
- le respect des délais.

Le recours aux prestations de l'ESAT permet :

- Pour les établissements et entreprises, d'au moins 20 salariés et ayant l'obligation d'emploi de 6% de travailleurs handicapés, une réduction de la contribution AGEFIPH.
- Pour les particuliers, une réduction d'impôt sur le revenu à hauteur de 50% des dépenses engagées en faisant appel aux équipes d'espaces-verts ou aux services de nettoyage.

CONTACTS

▶ **Chrystèle BARRET**
Directeur du Pôle Travail Adapté

▶ **Stéphane GIRARD**
Directeur Technique

LES PRESTATIONS DE SERVICE

**Réalisation de travaux d'entretien des parcs et jardins.
Intervention ponctuelle sur devis ou en contrat annuel.**

- ▶ Tonte
 - Avec et sans ramassage.
 - Broyage.
 - Débroussaillage.
- ▶ Taille
 - Haies.
 - Massifs.
 - Arbustes.
- ▶ Création de petites surfaces
 - Bêchage.
 - Plantation.
- ▶ Autres
 - Traitements phytosanitaires.
 - Nettoyage (papiers, détritrus).
 - Évacuation des déchets verts.
 - Nettoyage à haute pression de terrasses.



Espaces verts

Nettoyage de bureaux, sanitaires et locaux industriels.

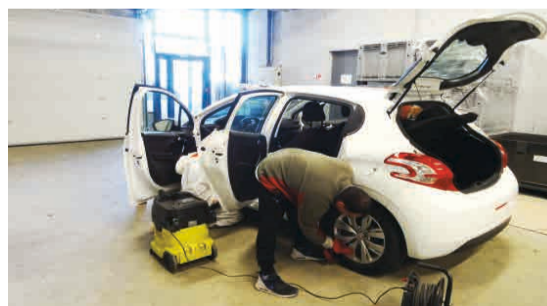


- ▶ Nettoyage des sols.
- ▶ Nettoyage des vitres.
- ▶ Entretien des surfaces, mobiliers et équipements.
- ▶ Huilage des parquets.
- ▶ Utilisation «Sanivap», auto laveuse.
- ▶ Évacuation des déchets.

Nettoyage des locaux

Nettoyage de véhicules (nettoyage intérieur et extérieur) selon un processus écologique et économique sans eau.

- ▶ Nettoyage de la carrosserie.
- ▶ Nettoyage des plastiques intérieurs/extérieurs.
- ▶ Nettoyage des jantes.
- ▶ Nettoyage du tableau de bord.
- ▶ Aspiration des sièges, sols et coffres.
- ▶ Nettoyage des vitres intérieures/extérieures.
- ▶ Nettoyage par injection/extraction des sièges et des moquettes.

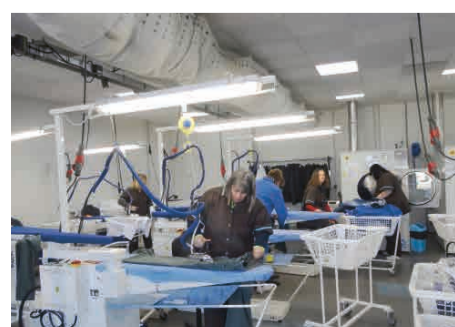


Nettoyage écologique des véhicules

Traitement du linge plat (draps, couettes) ou en forme (vêtements) selon la norme RABC - Possibilité de programme spécifique.



- ▶ Marquage.
- ▶ Lavage.
- ▶ Séchage.
- ▶ Repassage.
- ▶ Conditionnement.
- ▶ Livraison.



Blanchisserie industrielle

L'ARTISANAT

Tapisserie d'ameublement

Fabrication - Restauration de meubles anciens

- ▶ Savoir-faire
 - Démontage.
 - Garnissage.
 - Collage.
 - Habillage.
 - Capitonnage.
- ▶ Revêtements utilisés
 - Tissu.
 - Tissu non feu.
 - Cuir.



- ▶ Réalisations
 - Chaises.
 - Fauteuils.
 - Canapés.
 - Housses de protection.
 - Matelas.
 - Sommiers.
 - Sièges de bureau.
 - Sièges et mobilier médicaux.
 - Sièges ergonomiques.

Menuiserie

Réalisation de meubles sur mesure - Restauration de meubles anciens - Confection de caisses et emballages en bois traité pour l'export

- ▶ Savoir-faire
 - Découpage.
 - Assemblage.
 - Plaquage.
 - Usinage.
 - Montage.
- Livraison.*

Agrément : NIMP15



▶ Réalisations

▪ Mobilier

Intérieur

- Restauration de chaises et de meubles.
- Mobilier contemporain (armoires, bureaux, chaises, commodes, lits, tables).
- Agencements.
- Éléments de cuisine.

Extérieur

- Mobilier de jardin (bancs, pergolas, jardinières).

▪ Emballages

Industriel

- Confection de caisses.
- Emballages bois sur mesure.
- Panneaux de présentation.



Chaiserie

Fabrication - Restauration de meubles anciens

- ▶ Savoir-faire
 - Cannage :
- Manuel*
- Classique.
 - Chevillé (Simple et double cannage)

Industriel



▪ Paillage

- Paille dorée.
- Paille roseau.

▶ Réalisations

- Châssis cannés.
- Fauteuils.
- Chaises.
- Banquettes piano.
- Têtes de lit.
- Méridiennes.

Horaires d'ouverture des ateliers

Du lundi au jeudi : 8h00 - 12h00 / 13h30 - 17h30
Le vendredi : 8h00 - 12h00

Périodes annuelles de fermeture

Quatre semaines entre juillet et août.
La dernière semaine de décembre.